



# K'PEX

RÉPARER TOUS LES DÉSORDRES  
EN FAÇADE



**+ REBOUCHER**  
LES TROUS

**+ RÉPARER**  
LES FISSURES

**+ TRAITER**  
LES ÉCLATS DE FER À BÉTON

**+ RAGRÉER**  
LES SURFACES

# + K'PEX LA GAMME DE RÉPARATION

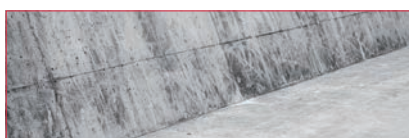
La bonne **réparation des désordres** de vos façade permettra la durabilité du système appliqué. Il s'agit donc de **réparer le support** pour le rendre **apte à recevoir un nouveau revêtement**.

**UNIKALO** vous propose une **GAMME COMPLÈTE DE PRODUITS**  
pour **RÉPARER L'ENSEMBLE DES DÉSDORDRES COURANTS**  
rencontrés dans vos chantiers façade.



## + BULLAGE

Après décoffrage, présence de nombreuses petites bulles ou cavités apparaissant en creux à la surface de la paroi.



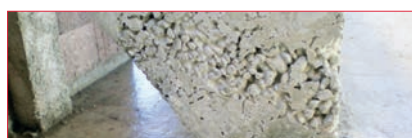
## + DÉFAUTS DE PLANÉITÉ

Sur béton banché (désaffleures), décalage entre deux banches entraînant un défaut de planéité. Sur enduits, le sondage des zones soufflées laissera apparaître des zones à reprendre.



## + TROUS

Ouvertures, cavités de tailles et de formes diverses dans la maçonnerie.



## + NIDS DE GRAVILLONS

Zone du parement où les granulats sont apparents à cause d'un manque d'enrobage au mortier de ciment (défaut de fabrication du béton).



## + ÉPAUFURES

Trous dus à un choc accidentel sur le parement ou l'arête d'un angle, d'une corniche, d'un linteau, d'un appui...



## + ÉCLATS DE FERS À BÉTON

Défauts occasionnés par l'oxydation des fers dans le béton. Cette réaction augmente le volume des aciers par formation de rouille. Ce gonflement entraîne alors un éclatement du béton en périphérie de l'armature.



## + FISSURES

Ouvertures (discontinuités) linéaires, au tracé plus ou moins régulier, dont la largeur est comprise entre 0,2 mm à 2mm. On distingue les fissures stabilisées des fissures vivantes lorsqu'elles évoluent avec les saisons.



## + ENDUIT GRILLÉ

Les enduits grillés sont dus à des défauts de mise en œuvre (mauvais dosage en eau, support sec et chaud...), l'enduit est fortement faïencé mais reste adhérent et cohésif.



## + ENDUIT RUSTIQUE

Ce n'est pas un désordre, mais il constitue un support grossier, fortement structuré et donc souvent encrassé. Cela limite les solutions de mise en peinture et augmente leurs consommations.

# + & PRÉPARATION DES SUPPORTS

		+ KPEX REBOUCHEUR	+ KPEX ELAST	+ KPEX MORTIER R3	+ KPEX MORTIER RAGRÉAGE	
		Enduit fibré de réparation des trous et fissures stabilisées	Enduit-mastic fibré spécial fissures vivantes	Mortier R3 de réparation structurelle des bétons	Mortier d'enduisage, ragréage et lissage	
DÉSORDRES	BULLAGE & DÉFAUTS DE PLANÉITÉ	Localisé	★★★★			
		Généralisé			★★★★	
	TROUS	★★★★		★★★		
	NIDS DE GRAVILLONS			★★★★		
	ÉPAUFURES	★★★★		★★★		
	ÉCLATS DE FERS À BÉTON			★★★★		
	FISSURES	Stabilisées	★★★★	★★★	★★	★★★
		Vivantes		★★★★		
	ENDUIT GRILLÉ	Localisé	★★★★			
		Généralisé				★★★★
RAGRÉAGE DES ENDUITS RUSTIQUES					★★★★	
INFOS	PÂTE OU POUDRE	Pâte & Poudre	Pâte	Poudre	Poudre	
	ASPECTS	Finition lisse, granitée et super granitée	Finition lisse, granitée et super granitée	Finition granitée	Finition granitée	
	CONDITIONNEMENTS	5 Kg - Sac // 15 Kg - Sac et seuu	310 mL - Cartouche // 5 Kg - Seu	20 Kg - Sac // 0,75 L - K'PEX Passivant	25 Kg - Sac	

# + K'PEX REBOUCHEUR



## Enduit fibré de réparation des trous & fissures stabilisées

### UTILISATION

- + **Rebouchage** de trous.
- + **Réparation** d'angles et corniches.
- + **Ragréage** localisé.
- + Sur béton, enduit hydraulique traditionnel ou monocouche, brut ou revêtu d'une peinture en bon état et adhérente.

### AVANTAGES

- + Très haute adhérence.
- + **Réparation sans coffrage.**
- + Toutes épaisseurs en rebouchage.
- + **Séchage rapide sans retrait.**
- + Sculptable, ponçable & façonnable.
- + Pas d'efflorescence, ni de dégradation de la teinte de la finition appliquée.

### ASPECTS

- + **Lisse** enduit extra blanc.
- + **Granité** reproduit aspect des enduits talochés.
- + **Super granité** reproduit l'aspect des enduits monocouches gros grains (crépi).

Pour fonds <i>lisses</i>		Pour fonds <i>structurés</i>		Pour fonds <i>structurés à gros grains</i>
+ K'PEX REBOUCHEUR LISSE <i>en poudre</i>		+ K'PEX REBOUCHEUR LISSE <i>en pâte</i>		+ K'PEX REBOUCHEUR GRANITÉ <i>en poudre</i>
+ K'PEX REBOUCHEUR SUPER GRANITÉ <i>en poudre</i>				
				
<b>Seau 15Kg</b>	<b>Sac 15Kg / Sac 5Kg</b>	<b>Seau 15Kg</b>	<b>Seau 15Kg / Sac 5Kg</b>	<b>Seau 15Kg</b>
+ Seau = Meilleur rapport Praticité / Prix  + Plus longue conservation.	+ Meilleur rapport Qualité / Prix.	+ Prêt à l'emploi : pas d'erreur de gâchage (texture constante).  + Pas de perte de produit.  + Meilleure adhérence sur fonds très fermés (pâte de verre, grès cérame).	+ Permet de retrouver le grain initial de la façade repeinte.	

### + MISE EN ŒUVRE POUR UN CHANTIER RÉUSSI

## REBOUCHAGE D'UN TROU

#### ① PRÉPARATION DE L'ENDUIT K'PEX REBOUCHEUR LISSE

Mélanger à l'aide d'un malaxeur mécanique en adaptant le taux de gâchage selon la tâche :

- + **30% EN REBOUCHAGE** > 1Kg de poudre dans 0,3L d'eau soit 4,5L pour 15Kg.
- + **35% EN RAGRÉAGE** > 1Kg de poudre dans 0,35L d'eau soit 5,25L pour 15Kg.

#### ② UTILISATION

Respecter les 30min de délai d'utilisation (DPU), ou utiliser **KPEX REBOUCHEUR EN PÂTE** : sans limite d'utilisation.

#### ③ REBOUCHAGE

Commencer le rebouchage par les bords du trou avant de combler en profondeur le fond de la cavité en chassant l'air.

#### ④ FINITION DE L'ENDUIT

**K'PEX REBOUCHEUR** est :

**SCULPTABLE** : après 30 à 45min, vous pouvez le sculpter à la spatule.

**FAÇONNABLE** : dans le frais, utiliser un rouleau nid d'abeille pour imiter le grain d'un enduit tyrolien. Plus la passe de ragréage est épaisse plus le grain sera gros. Attendre 5 à 10 min pour tamponner à la taloche éponge pour arrondir le grain si nécessaire.

**PONÇABLE** : après séchage complet, l'enduit est facilement ponçable (Grain 80 à 120).

#### ⑤ SÉCHAGE & MISE EN PEINTURE

- + **Séchage** : 3h à 4h pour 1mm d'épaisseur.
- + **Redoublable** après rebouchage : 24h.
- + **Recouvrable** après ragréage : 6h à 8h.

# + K'PEX ELAST



## Enduit-mastic fibré spécial fissures vivantes

### UTILISATION

- + **Rebouchage & traitement de toutes les fissures** : stabilisées et vivantes.
- + **Adapté à la réparation** avant mise en œuvre d'un système d'imperméabilité K'FLEX.
- + Sur béton, enduit hydraulique traditionnel ou monocouche brut ou revêtu d'une peinture en bon état et adhérente.

### AVANTAGES

- + **Pâte prête à l'emploi**, sans prise, ni perte de produit.
- + Très haute adhérence.
- + **Toutes épaisseurs** en rebouchage.
- + Finition souple ponçable.
- + **Souplesse permanente** : absorbe les déformations du support.
- + Pas de surbrillance, ni de dégradation de la teinte de la finition appliquée.

### ASPECTS

- + **Lisse** enduit extra blanc.
- + **Granité** reproduit aspect des enduits talochés.
- + **Super granité** reproduit un aspect des enduits monocouches gros grains (crépi)

Pour fonds <i>lisses</i>	Pour fonds <i>structurés</i>	Pour fonds <i>structurés à gros grains</i>
+ K'PEX ELAST LISSE <i>en pâte</i>	+ K'PEX ELAST GRANITÉ <i>en pâte</i>	+ K'PEX ELAST SUPER GRANITÉ <i>en pâte</i>
		
Cartouche 310 mL // Seau 5Kg	Cartouche 310 mL // Seau 5Kg	Cartouche 310 mL

### + MISE EN ŒUVRE POUR UN CHANTIER RÉUSSI

## TRAITEMENT D'UNE FISSURE VIVANTE

#### ① PRÉPARATION DU SUPPORT

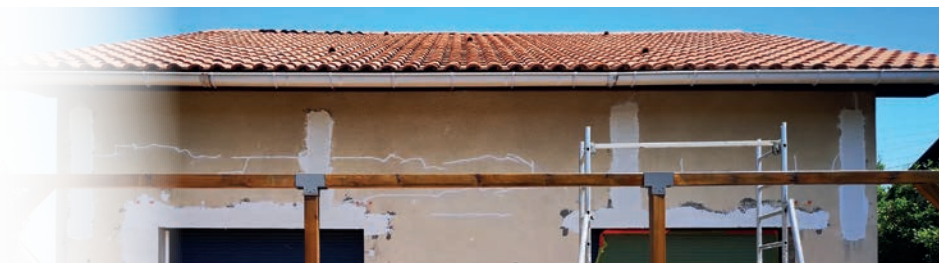
Ouvrir la fissure de 5mm x 5mm au grattoir triangulaire ou à la disceuse. Enlever toutes les parties friables et brosser pour éliminer les poussières.

#### ③ REBOUCHAGE

Garnir la fissure.

#### ⑤ SÉCHAGE & MISE EN PEINTURE

- + Séchage : 3h à 4h pour 1mm d'épaisseur.
- + Redoublable après rebouchage : 24h.
- + Recouvrable après ragréage : 6h à 8h.



# + K'PEX MORTIER R3



## Mortier R3 de réparation des bétons et son passivant des métaux ferreux

### UTILISATION

- + **Traitement des éclats** dus à la poussée des armatures.
- + **Réparation des surfaces de béton banchés ou de pièces préfabriquées** : nids de gravillon, épaufrures localisées en nez de marche, acrotères, corniches, casquettes, appuis...
- + **Traitement des fissures stabilisées.**
- + **Traitement des gorges et des cueillies** en travaux d'imperméabilisation.
- + **Ragréage localisé.**

### AVANTAGES

- + Conforme à la norme **NF EN 1504-3 R3**.
- + **Passivation des fers oxydés avec K'PEX PASSIVANT.**
- + Très haute adhérence.
- + **Très garnissant** pour des rebouchages en forte épaisseur (8cm).
- + **Prise rapide** pour faciliter le décoffrage.
- + Sans retrait.
- + Frottable.
- + Mortier anti carbonatation.

### ASPECTS

- + **Mortier gris** structuré.
- + **Passivant liquide** ambré.



+ K'PEX MORTIER R3	+ K'PEX PASSIVANT
Sac 20Kg	Pot 0,75L

### + MISE EN ŒUVRE POUR UN CHANTIER RÉUSSI

## TRAITEMENT DES ÉCLATS DE FERS À BÉTON

#### ① PRÉPARATION DE L'ENDUIT K'PEX REBOUCHEUR LISSE

Éliminer tous les éléments friables ou non adhérents au béton et dégager complètement les armatures. Nettoyer par brossage les parties métalliques oxydées.

#### ② PASSIVATION DES FERS

Agiter **K'PEX PASSIVANT**, puis appliquer une couche à l'aide d'une brosse sur toute l'armature accessible (devant, derrière). Éviter de déborder sur le béton. La réaction chimique du passivant se produira en créant une pellicule de couleur noire. Laisser sécher pendant 4h avant de recouvrir avec le mortier.

#### ③ PRÉPARATION DU K'PEX MORTIER R3

Mélanger à l'aide d'un malaxeur mécanique en adaptant le taux de gâchage selon la tâche :

- + **20% EN REBOUCHAGE** > 1Kg de poudre dans 0,20L d'eau soit 4L pour 20Kg.

Une fois le mélange bien homogénéisé, laisser reposer la pâte pendant 5min.

#### ④ REBOUCHAGE

Garnir les volumes à l'aide de **K'PEX MORTIER R3**. Au besoin, préparer un coffrage pour maintenir le produit pendant sa prise.

#### ⑤ FINITION

Application d'une passe de 2mm de **K'PEX MORTIER R3** en surface. Après 15-30min de séchage, frotter à la taloche éponge à peine humide. **K'PEX MORTIER R3** doit être adhérent et encore légèrement humide pour être modeler sans s'arracher.

#### ⑤ SÉCHAGE & MISE EN PEINTURE

- + Redoublable (pour 2 à 10mm) en 3h.
- + Mise en peinture après séchage complet dans l'épaisseur soit sur béton environ : 5h pour 2mm, 36h pour 5mm, 48h pour 10mm.

# + K'PEX MORTIER RAGRÉAGE



## Mortier d'enduisage, ragréage et lissage

### UTILISATION

- + Pour la **réparation non structurale** des bétons et enduit à base de ciment.
- + **Comble le bullage** généralisé du béton et les balèbres rabotées
- + Réparation des **enduits grillés**

### AVANTAGES

- + **Prise longue adaptée aux travaux de ragréage sur des larges surfaces.**
- + Épaisseur d'application jusqu'à 10mm.
- + Excellente qualité de glisse.
- + Frotassable dès 30 min.
- + Aspect soigné idéal pour banches béton avant peinture.
- + Adapté au D3 armé avec armature 4x4mm.

### ASPECTS

- + Mortier gris clair granité.



Sac 25kg



## + MISE EN ŒUVRE POUR UN CHANTIER RÉUSSI

### RAGRÉAGE D'UNE FAÇADE

#### ① PRÉPARATION DU SUPPORT

Humidifier les supports quelques heures avant l'application.

#### ② PRÉPARATION DU K'PEX MORTIER RAGRÉAGE

Mélanger à l'aide d'un malaxeur mécanique en adaptant le taux de gâchage selon la tâche :

+ **22% EN RAGRÉAGE** > 1Kg de poudre dans 0,22L d'eau soit 5,5L pour 25Kg.

Une fois le mélange bien homogénéisé, laisser reposer la pâte pendant 5min.

#### ③ ENDUISAGE

Réaliser des couches de 5mm en moyenne, jusqu'à 10mm et jamais inférieure à 2mm en ratissage.

#### ④ FINITION

Frotter la surface à la taloche inox pour lisser. Application d'une passe de 2mm de **K'PEX RAGRÉAGE**, puis après 15-30min de séchage, frotter à la taloche éponge à peine humide. **K'PEX RAGRÉAGE** doit être adhérent et encore légèrement humide pour être modeler sans s'arracher.

#### ⑤ SÉCHAGE & MISE EN PEINTURE

+ **Redoublable** : 4h à 5h pour 2mm - 5h à 6h pour 5mm- 6h à 7h pour 10mm.

+ **Mise en peinture après séchage complet dans l'épaisseur soit sur béton environ** : 6h pour 2mm, 36h pour 5mm, 48h pour 10mm.

+ **Après séchage complet, K'PEX MORTIER RAGRÉAGE étant alcalin, il est préférable d'appliquer K'FIX S ou K'FIX S SP avant la mise en peinture.**

# [K']



## SERVICES UNIKALO

Les conseillers Unikalo vous accompagnent tout au long de vos chantiers. Déplacement sur chantier, reconnaissance des supports, conseils de mise en œuvre, aide au démarrage de chantiers, etc... sont autant de services à votre disposition.

## TOUT AU LONG DE VOTRE CHANTIER, BÉNÉFICIEZ DE TOUS LES SERVICES UNIKALO

### + ACCOMPAGNEMENT TECHNIQUE

Préconisation, assistance au démarrage chantier, assistance technique...

### + APPUI COMMERCIAL

Présence sur chantiers, étude couleur, échantillonnage.



12/2022  
20223017  
3 660408 379763



FABRICANT  
FRANÇAIS  
engagé

[www.unikalo.com](http://www.unikalo.com)

**unikalo**  
PEINTURES BÂTIMENT